

EMILE RASSAM

► ELU

Product | Business dress in Boat Neck
Produit | Robe droite en Col Bateau


Category | Corporate Wear - Service Wear
Catégorie | Vêtements d'entreprise - Vêtements de Service

Color | Light Gray
Couleur | Gris Clair

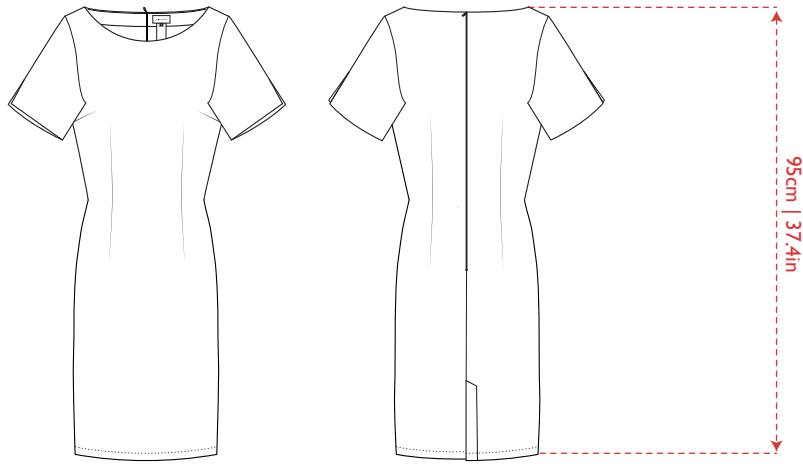
Item Code | DRS - 00120
Ref. Article |

Fabric | 40/60 Poly/Wool Weight 250 G/M²
Tissu | 40/60 Poly/Laine

Sizes/Tailles:

	8	10	12	14	16	18	20
	36	38	40	42	44	46	48
	S	M	M	L	XL	2XL	2XL





Info

Short-sleeved dress in a tailored silhouette with a boat neckline.
Light, soft and lovely to wear day after day.

Fit and Product Details

- Back lining
- Two side welted pockets
- Back adjustable belt

Fabric and Care

Reverse-twist
40/60 Polyester/Wool
Weight: 250 G/M²



Do not wash.

Articles marked in this way must not be washed. They may be sensitive to any kind of wet treatment or be unsuitable for washing in a domestic washing machine because of their size.



Do not bleach.

Use only bleach free detergents.



Do not dry-clean.

No professional dry-cleaning allowed. Do not use stain removers which contain solvents.



Iron at moderate temperature.

Iron at maximum sole plate temperature of 160 °C.
A steam iron is recommended. Avoid heavy pressure.



Professional dry-cleaning.

Professional dry-cleaning in: perchloroethylene, hydrocarbons.

Information

Robe mi-longue de ville encolure ronde caractérisée par sa souplesse, légèreté et silhouette soulignée.

Ajustement et détails du produit

- Slit in the middle of the back
- Zipper
- Length of 95 cm | 37.4"

Tissu et Soins

Bangaline
40/60 Polyester/Laine
Poids : 250 G/M²

Ne pas laver.

Les articles qui comprennent ce symbole ne doivent pas être lavés. Ils peuvent être sensibles au traitement humide ou inappropriés pour un lavage domestique à cause de leur taille.

Ne pas blanchir.

Utiliser des détergents sans chlore.

Ne pas nettoyer à sec.

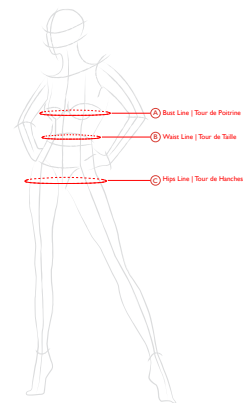
Aucun procédé de nettoyage à sec professionnel n'est autorisé.
Ne pas utiliser de détachants qui contiennent des solvants.

Repassage à température modérée.

Repasser à max 160° C (température maximale de la semelle).
Un fer à vapeur est recommandé. Évitez les fortes pressions.

Nettoyage professionnel.

Nettoyage professionnel à sec au perchloroethylene, aux hydrocarbures.



► Dimensions

Sizing Taille	34	36	38	40	42	44	46	48
A Bust Line Tour de Poitrine	35.3"	36.9"	38.5"	40.0"	41.6"	43.1"	44.7"	46.2"
	89.9cm	93.9cm	97.8cm	101.7cm	105.7cm	109.6cm	113.6cm	117.5cm
B Waist Line Tour de Taille	26.9"	28.5"	30.1"	31.7"	33.2"	34.8"	36.4"	37.9"
	68.5cm	72.5cm	76.5cm	80.5cm	84.5cm	88.5cm	92.5cm	96.5cm
C Hips Line Tour de Hanches	36.2"	37.8"	39.4"	40.9"	42.5"	44.1"	45.7"	47.2"
	92.1cm	96.1cm	100.1cm	104.1cm	108.1cm	112.1cm	116.1cm	120.1cm
D Dress Length Longueur Robe	37.1"	37.3"	37.5"	37.7"	37.9"	38.2"	38.4"	38.6"
	94.3cm	94.9cm	95.4cm	96.0cm	96.5cm	97.1cm	97.6cm	98.2cm
E Sleeve Length (Manchette Inclusive) Longueur Manche (Cuff Included)	10.7"	10.9"	11.1"	11.2"	11.4"	11.6"	11.8"	12.0"
	27.2cm	27.7cm	28.2cm	28.6cm	29.1cm	29.6cm	30.1cm	30.6cm



Tips

On how to take measurements of your Female Colleagues.
Visit this link:
<https://youtu.be/661F6BxwhR4?si=qH--1VcPgflNexNp>



Consignes

Pour une prise de mesure de vos collaboratrices.
Consulter ce lien:
https://youtu.be/_BUSXbZf4sU?si=OYtXuoKbZ76aP5WJ